

# **Aufwachsen im Kanton Luzern – Familien begleiten und stärken**

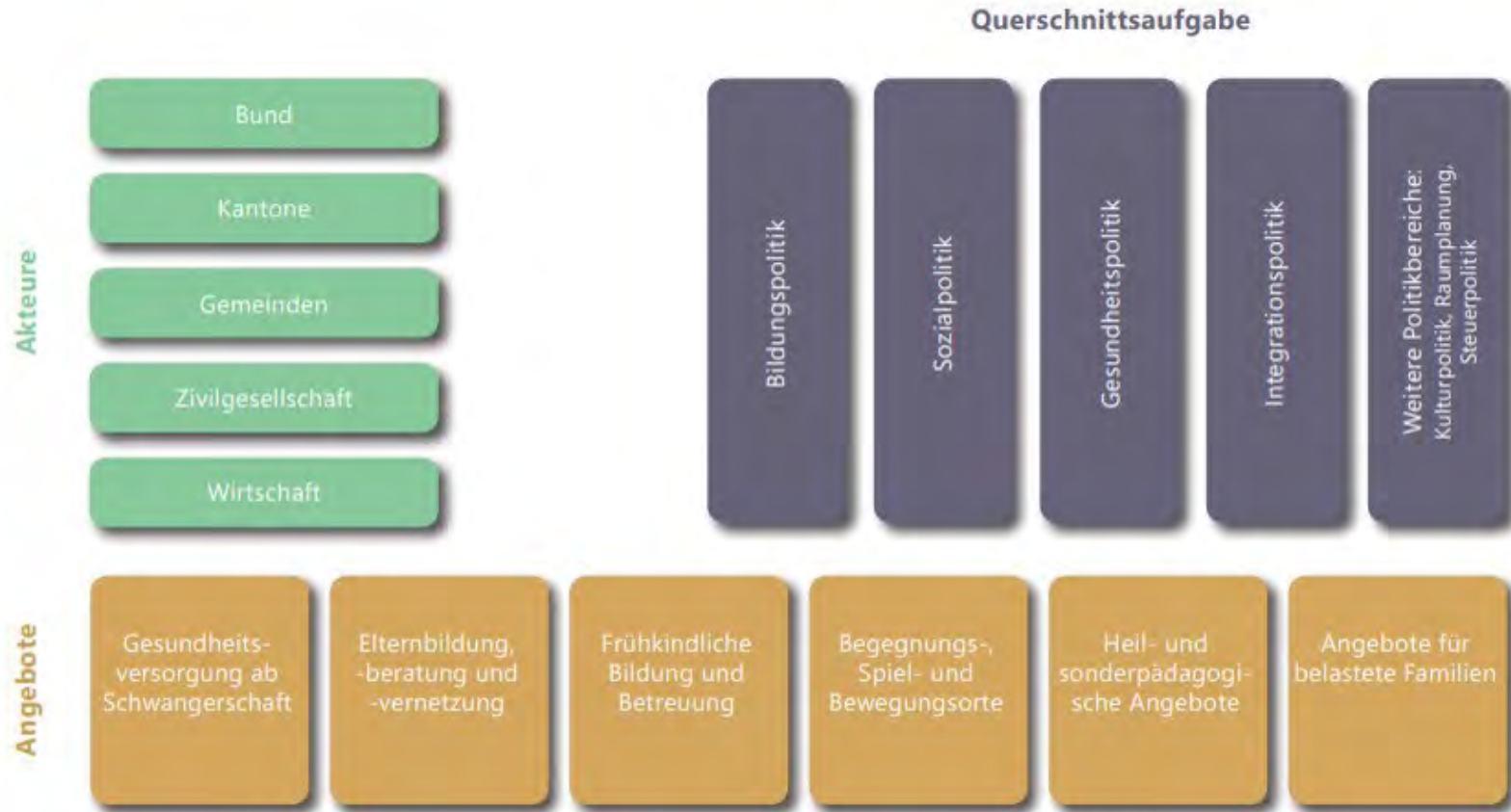
*Edith Lang, Dienststelle Soziales und Gesellschaft*

*Jahreskonferenz SODK vom 28./29.5.2026*

# Ausgangslage

- Fehlende systematische Vernetzung der vielen, bereits bestehenden Angebote
- Regional unterschiedliche Versorgungsstrukturen und Entwicklungen
- Fehlende Leitlinien und Standards zur Zusammenarbeit

# Konzept Frühe Förderung





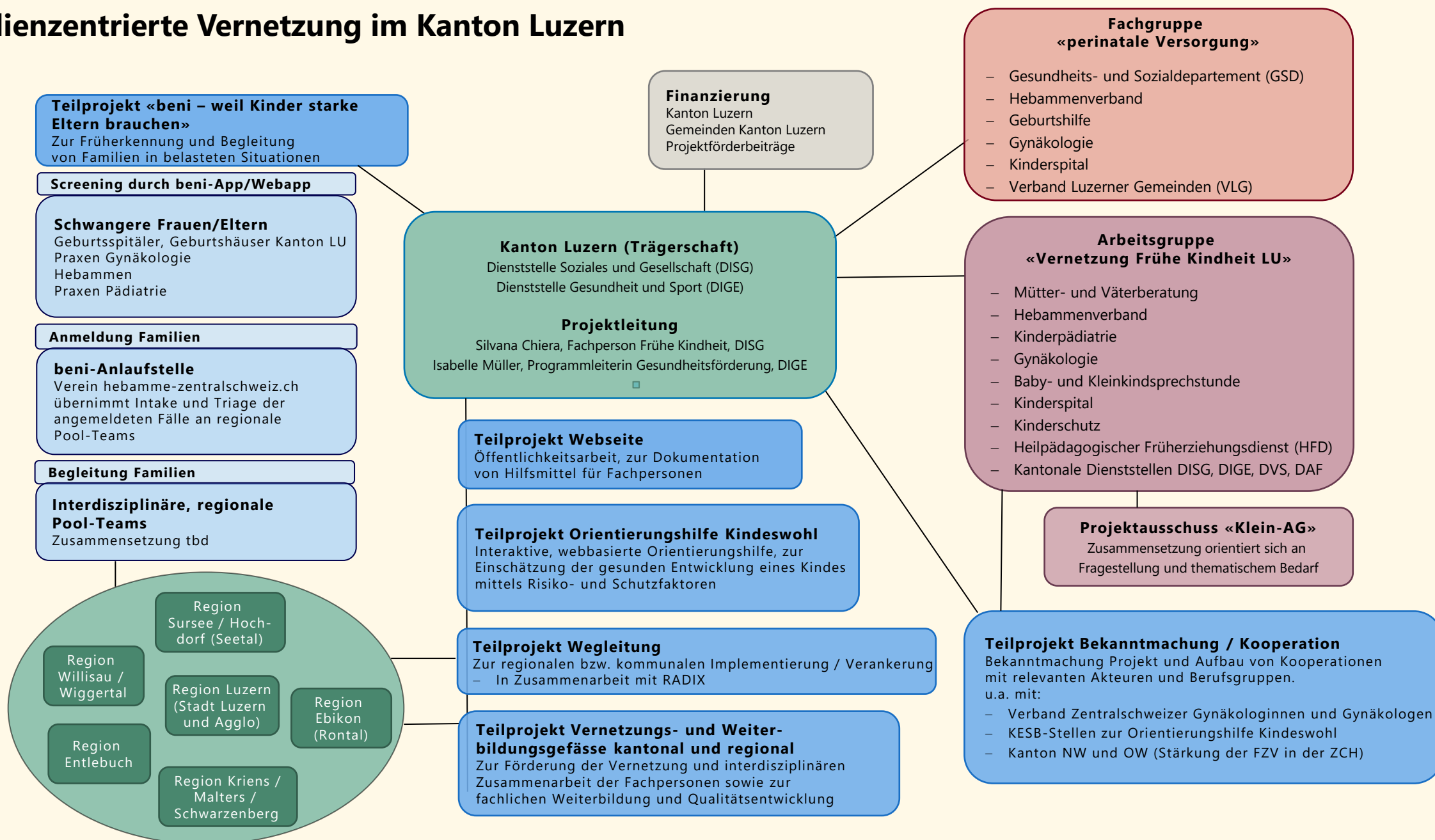
# Lancierung Pilotprojekt GUSTAF LU

- Pilotprojekt zum Aufbau einer systematischen familienzentrierten Vernetzung im Kanton Luzern (Start: 2026)
- **Zielsetzungen:**
  - Erreichbarkeit von Familien in belasteten Situationen.
  - Alle Kinder, unabhängig von ihrem Umfeld, sollen sich gesund entwickeln und ihr Potential verwirklichen können. Familien sollen ressourcenorientierte Hilfestellung erhalten, bevor sich Belastungen zu Problemen verfestigen.
  - Es braucht eine interprofessionelle und institutionalisierte Zusammenarbeit zwischen den verschiedenen Fachpersonen und Fachbereichen aus dem Gesundheits-, Sozial- und Bildungsbereich.



# Strukturplan «GUSTAF LU – Guter Start ins Familienleben»

## Familienzentrierte Vernetzung im Kanton Luzern



# Teilprojekt beni – weil Kinder starke Eltern brauchen

## beni-App/Webapp

### Hilfsmittel Früherkennung psychosoziale Belastungen



- frei zugängliche App
- (Selbst-) Screening psychosoziale Belastungen
- Wissen und Info zu regionalen Unterstützungsangeboten
- Selbstmeldung und Drittmeldung an kantonale beni-Anlaufstelle via Anmeldeformulare

Kanton Luzern  
Dienststelle Soziales und Gesellschaft  
Dienststelle Gesundheit und Sport

## beni-Anlaufstellen

### Kantonale beni-Anlaufstelle



- Bearbeitung der via Formular eingegangenen Anmeldungen
- Weiterleitung Anmeldung innerhalb von 24 Stunden an regionale beni-Anlaufstelle
- Weitervermittlung ausserkantonale und ausserregionaler Anfragen an DISG

### Regionale beni-Anlaufstellen

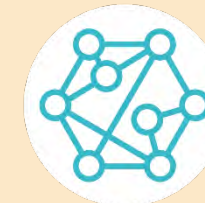


- Koordinierende Familienbegleitung
- Erweitertes Poolteam für fachliche Unterstützung und anonyme Fallbesprechungen
- Interprofessionelles Netzwerk

beni-Anlaufstelle Region Sursee-Hochdorf (Pilotregion)  
Weitere Regionen folgen ab 2027

## Netzwerkmanagement

### Regionale, interprofessionelle Netzwerke



- Aufbau & Pflege des interprofessionellen regionalen Netzwerks
- Information Fachpersonen
- Mithilfe in der Erkennung belasteter Familien und Vermittlung an kantonale beni-Anlaufstelle

# Erklärvideo Beni app

**Familien begleiten und stärken: ein gemeinsamer Auftrag von Bildung, Gesundheit und Soziales!**