

Grandir dans le canton de Lucerne – accompagner et renforcer les familles

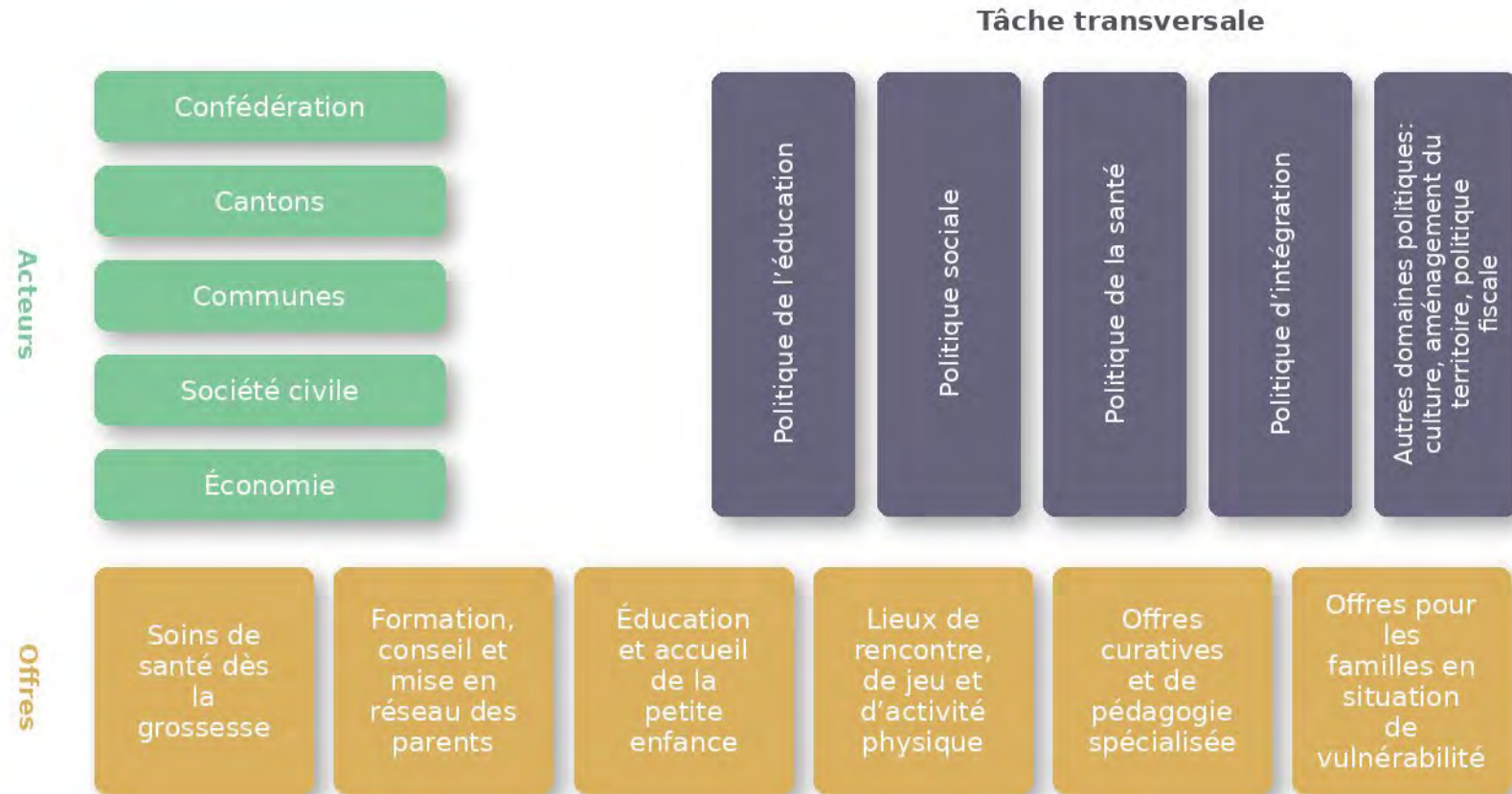
Edith Lang, service des affaires sociales et sociétales

Assemblée annuelle de la CDAS des 28 et 29 mai 2026

Contexte

- Absence de mise en réseau systématique des nombreuses offres déjà existantes
- Des structures de prise en charge et des évolutions différentes selon les régions
- Absence de lignes directrices et de normes en matière de collaboration

Concept d'encouragement précoce

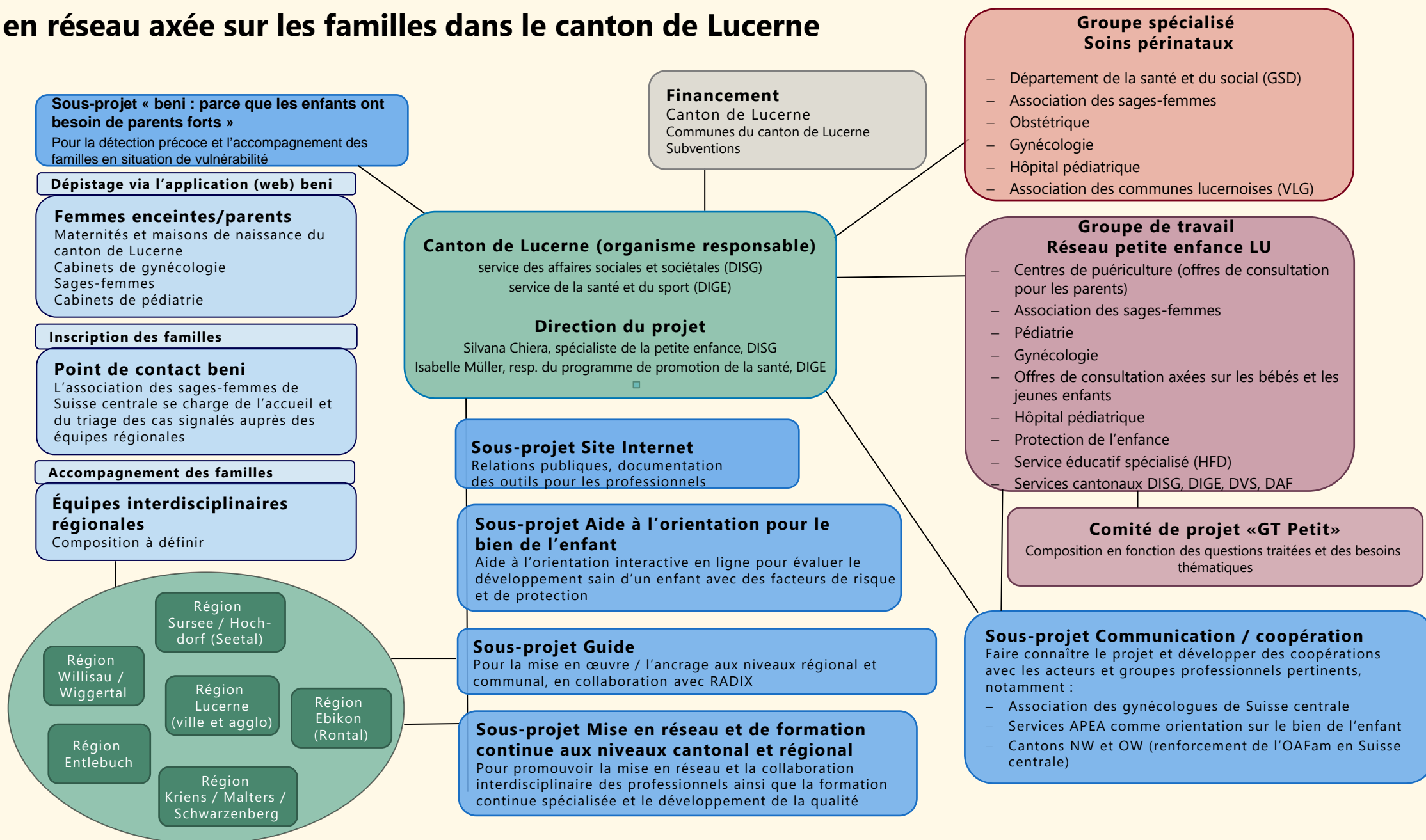


Lancement du projet pilote GUSTAF LU

- Projet pilote visant à développer une mise en réseau systématique axée sur les familles dans le canton de Lucerne (lancement : 2026)
- **Objectifs :**
 - Atteindre les familles en situation de vulnérabilité.
 - Tous les enfants, quel que soit leur environnement, doivent pouvoir se développer sainement et réaliser leur potentiel. Les familles doivent bénéficier d'un soutien orienté sur leurs ressources avant que les difficultés ne se transforment en problèmes.
 - Une collaboration interprofessionnelle et institutionnalisée est nécessaire entre les différents professionnels et domaines spécialisés des secteurs de la santé, des affaires sociales, de la formation.

Plan structurel « GUSTAF LU : un bon départ dans la vie de famille »

Mise en réseau axée sur les familles dans le canton de Lucerne



Sous-projet « beni : parce que les enfants ont besoin de parents forts »

Application (web) beni

Outil de détection précoce des problèmes psychosociaux



- Application en libre accès
- (Auto-)dépistage des problèmes psychosociaux
- Connaissances et informations sur les offres de soutien régionales
- Signalement volontaire ou par un tiers auprès du point de contact beni du canton via des formulaires d'inscription

Canton de Lucerne
Service des affaires sociales et sociétales (DISG)
Service santé et sport (DIGE)

Points de contact beni

Point de contact beni du canton



- Traitement des inscriptions reçues (formulaires)
- Transmission dans les 24 h au point de contact beni de la région
- Transmission des demandes extracantoniales et extrarégionales au DISG

Points de contact beni des régions

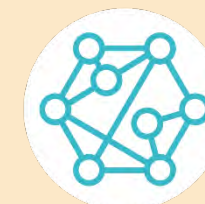


- Accompagnement familial coordonné
- Équipe élargie pour soutien spécialisé et discussion des cas de manière anonyme
- Réseau interprofessionnel

Point de contact beni de la région Sursee-Hochdorf (région pilote)
D'autres régions suivront à partir de 2027

Gestion des réseaux

Réseaux régionaux interprofessionnels



- Développement et soin du réseau régional interprofessionnel
- Information des spécialistes
- Contribution à identifier les familles vulnérables et orientation vers le point de contact beni du canton

Vidéo explicative de l'application Beni

→ *Diffusion : voir l'écran allemand*

Accompagner et renforcer les familles : une mission commune des secteurs de la formation, de la santé et des affaires sociales !