

# Compasso //

**Le portail d'information pour les employeurs consacré aux questions de l'intégration professionnelle**

Détection précoce et intégration professionnelle de personnes atteintes dans leur santé:

la contribution de Compasso

CDAS, 12 mai 2017, rencontre des directeurs cantonaux des affaires sociales

# En quoi le thème intégration professionnelle est-il important ?

- Le **dérapiage de l'assurance-invalidité (AI)** jusqu'au début des années 2000 a imposé un changement radical: le passage de l'assurance de rente à l'assurance de réinsertion.
- Entre 2012 et 2016, 94.000 personnes atteintes dans leur santé ont pu être placées sur le marché du travail primaire par les offices AI et les employeurs.
- L' **exclusion professionnelle** de personnes atteintes dans leur santé a aussi des conséquences négatives pour d'autres prestataires (aide sociale, ORP, assurance-maladie, etc.)
- Face à la mutation démographique en cours, il est de plus en plus impératif de mieux mettre en valeur le potentiel de main-d'œuvre inexploité. Mot-clé: **pénurie de personnel qualifié.**
- Dans **l'optique de l'économie d'entreprise** également, le thème de l'intégration professionnelle a toute son importance. La perte d'un collaborateur a un coût élevé. Ce coût est estimé entre 30 et 50 % du salaire annuel pour un ouvrier ou un cadre inférieur. Les coûts augmentent avec la spécialisation et la position au sein de l'entreprise.
- Les employeurs sont **les principaux artisans de ce succès** – et Compasso entend les soutenir au mieux par ses activités: objectif: win – win - win (personnes handicapées – société / prestataires de service – économie).

# Qu'est-ce que Compasso?

Association  
68 Membres

Réseau  
Employeurs, partenaires  
système, organisations de  
personnes handicapées

compasso //

Think Tank  
Evolution professionnelle

# Ce qu'offre Compasso?

## Portail

Informations axées sur la  
pratique

## Boîte à outils

Instruments confirmés par la  
pratique

compasso //

## Plateforme de dialogue et de développement

Dialogue - coopération –  
développement

# Quelles sont la vision et la mission de Compasso ?

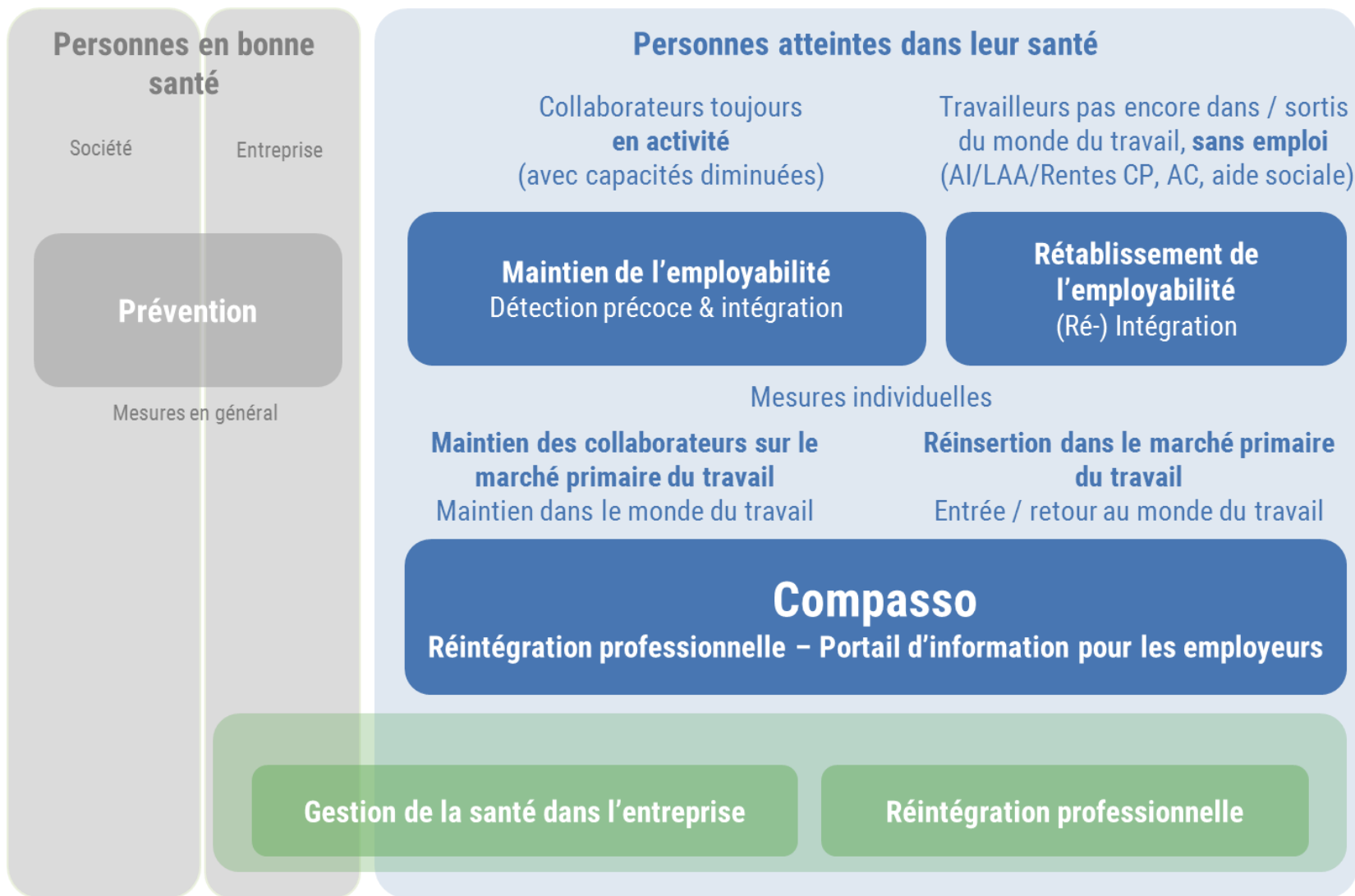
## Vision

Les employeurs suisses détectent très tôt les problèmes de santé de leurs collaborateurs, dont ils veillent à préserver l'aptitude au travail grâce à des mesures judicieuses prises en temps opportun. Ils évitent autant que possible de les faire quitter le marché du travail primaire pour des problèmes de santé. Les employeurs qui souhaitent engager une personne aux capacités réduites sont soutenus dans cette démarche de réintégration.

## Mission

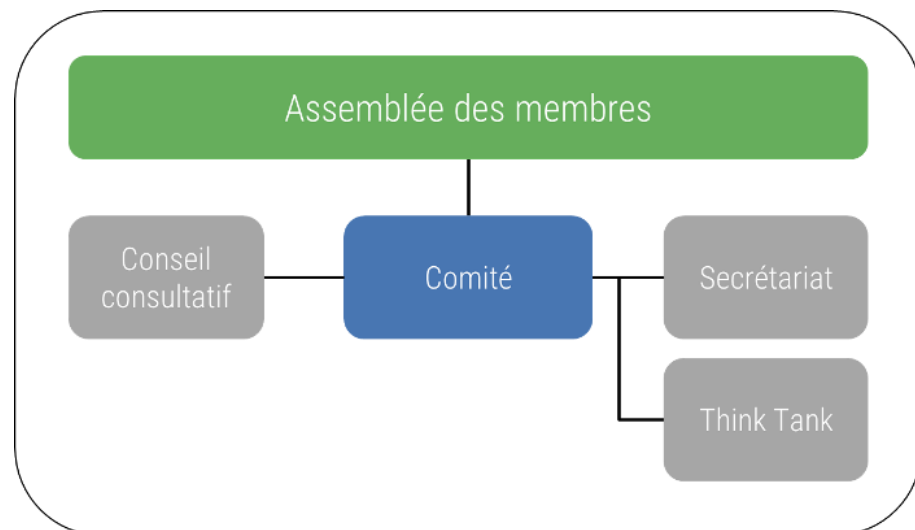
- Mise au point de stratégies et de processus visant à soutenir les employeurs et coordination des partenaires de système en vue de la reconnaissance précoce et de la réintégration
- Développement de nouvelles idées et échanges interdisciplinaires
- Sensibilisation de la communication active pour les employeurs, les partenaires de système et le public

# Comment Compasso se positionne-t-il ?



# Quelle est la structure de Compasso ?

- Son organe suprême est **l'Assemblée des membres**, qui élit **la présidence** et **le Comité**.
- Celui-ci définit la stratégie, fixe les objectifs concrets et en contrôle la réalisation. Le secrétariat assure le bon déroulement des activités et organise aussi celles du Groupe de réflexion (Think Tank).
- Le **Think Tank** est un groupe de travail interdisciplinaire, qui traite d'innovations et de priorités thématiques dans le domaine du dépistage précoce, du maintien de l'employabilité et de la réintégration de collaborateurs. Il garantit le transfert de savoir.
- Au sein du **Comité consultatif**, les principaux groupes d'intérêt sont représentés par des personnalités connues; ce comité aide l'association à réaliser ses objectifs.



# Les membres de Compasso

## Employeurs

- Administration fédérale (Office fédéral du personnel OFPER)
- Agogis
- BLS AG
- BKW SA
- CFF SA
- Coop
- CSL Behring SA
- Emmi Suisse SA
- Fédération des coopératives Migros
- Frutiger SA
- La Poste Suisse SA
- LCC Consulting SA
- Sanatorium Kilchberg SA
- Swiss International Air Lines
- Swisscom SA
- Swissport International Ltd.
- Swisstaffing
- The Powder Company
- Victorinox SA
- Ville de Berne
- Zeit SA
- Züricher Kantonalbank

## Associations faitières/Associations de branches

- AM Suisse
- Association patronale d'entreprises bâloises de la pharmacie, de la chimie et des services
- Association patronale des banques en Suisse
- **CSIAS**
- CURAVIVA Suisse
- EXPERTsuisse
- GastroSuisse
- Société Suisse des Entrepreneurs (SSE)
- SSPP
- Supported Employment Suisse
- Swissem
- **Tavail.Suisse**
- Union patronale suisse des producteurs de liants
- **Union patronale suisse (UPS)**
- Union Suisse des Installateurs-Electriciens
- Verband Zürcher Handelsfirmen (VZH)

## Prestataires de services

- Aviga SA
- Band-Genossenschaft
- Curaneo
- FAU
- Fondation Profil - Travail & Handicap
- Fondation IPT
- Fondation Züriwerk
- GEWA Fondation pour l'intégration professionnelle
- Hardundgut
- Swisselect SA

## Partenaires système / assurances

- Allianz Suisse
- **ASIP**
- **Association Suisse d'Assurances (ASA)**
- AXA Winterthur
- Concordia
- **Conférence des offices AI (COAI)**
- Helsana SA
- La Mobilière
- **Suva**
- Swiss Life
- Zurich Compagnie d'Assurances SA

## Organisations concernées

- Fédération suisse des aveugles et malvoyants
- GELIKO Conférence nationale suisse des ligues de la santé
- Inclusion Handicap
- INSOS Suisse
- Pro Mente Sana
- Union centrale suisse pour le bien des aveugles (UCBA)



# Comment les employeurs peuvent-ils utiliser le portail d'information Compasso?

- Les principaux groupes-cibles de Compasso sont les entrepreneurs, les cadres dirigeants et les responsables du personnel.
- Les contenus sont répartis en fonction des thèmes entre
  - Détection précoce et intégration réintégration
  - Réintégration professionnelle
  - Faits & Chiffres

- Vous trouverez à ce propos des
  - Informations
  - Documents
  - Listes de contrôle
  - Exemples de pratique axés sur du concret

- Autres informations pour les spécialistes sous « connaissances approfondies »

The screenshot shows the homepage of the Compasso portal. At the top, the logo 'compasso // Intégration professionnelle - Portail d'information pour les employeurs' is displayed. Navigation links include 'A propos de Compasso / Services / Sitemap / Disclaimer / Actualités'. A search bar is present with the placeholder 'critère de recherche.....'. Below the header, there are three main navigation tabs: 'Détection précoce et intégration', 'Réintégration professionnelle', and 'Faits & chiffres'. A large banner image shows two people in a professional setting, with a green button that says 'Devenez membre >'. On the left, there is a green box with the text 'viser la pratique'. Below this, the 'Patronage' section lists the 'SCHWEIZERISCHER ARBEITGEBERVERBAND', 'UNION PATRONALE SUISSE', and 'UNIONE SVIZZERA DEGLI IMPRENDITORI'. The 'compasso actualités' section features a date '8. Januar 2016' and a headline '3 questions à Martin Kaiser, président de Compasso'. There are also links for 'Manifestations' and 'Restez informés Abonnez-vous à la Newsletter'. The 'Sponsors principaux' section lists 'Helsana', 'suva care', and 'ASA | SVV Les Assureurs Suisses'. At the bottom, a row of logos for various sponsors is shown, including 'swisscom', 'La Mobilière', 'SBB CFF FFS', 'coop', 'LA POSTE', and 'sanatorium KILCHBERG'.

## Exemples de questions tirées de la pratique

- **Avec mon style de direction, comment puis-je avoir une influence positive sur la santé des collaborateurs?**

*Compasso vous présente les six principaux facteurs d'un style de direction axé sur la santé*

- **Les collaborateurs peinent à fournir les prestations auxquelles ils vous ont habitué ou leur comportement à votre égard ou à celui de l'équipe a changé.**

*Compasso met à votre disposition, entre autres, la liste de contrôle « Quelles sont les atteintes psychiques et les signaux d'alarme que vous pouvez observer en tant que dirigeant? ».*

- **Pour mon entreprise, cela en vaut-il la peine?**

*L'exemple d'une entreprise de construction comptant 30 employés montre qu'il est également payant pour les PME d'investir dans la santé de leurs collaborateurs:*

- Taux d'absence de 3,7 pour-cent = coûts directs et indirects de 214'000 CHF/année
- Les mesures de prévention et de reconnaissance précoce diminuent l'absentéisme de 20%;  
= Réduction des coûts : 42'800 CHF par année

***Le portail en ligne de Compasso vous offre une méthode de calcul du taux d'absence dans votre entreprise.***

## Priorités Compasso 2017 (1)

### **Projet de coopération avec les médecins**

- Mise en place de mesures fondées sur l'analyse de la situation actuelle (2016).
- Objectif: certificat médical axé sur les ressources, avec « note d'aptitude ».

### **Projet de coordination entre employeurs et partenaires du système**

- Optimisation de la coopération entre les employeurs et les assureurs d'indemnités journalières, les Offices AI et les caisses de pension dans la phase d'intervention précoce.
- Objectifs: mise en place de procédures types, de modèles standard et d'accords comportant des exigences minimales.

### **Projet pour la première insertion professionnelle des jeunes**

- Optimisation de l'insertion professionnelle initiale (accompagnement lors du processus, optimisation à l'interface école/formation initiale, bouclage de la formation initiale/transition vers le marché du travail primaire).
- Objectif: partenaires formation/formation professionnelle associés à l'effort. Analyse des défis terminée. Domaines d'interventions définis/priorisés. Mise en œuvre dès 2018.

## Priorités Compasso 2017 (2)

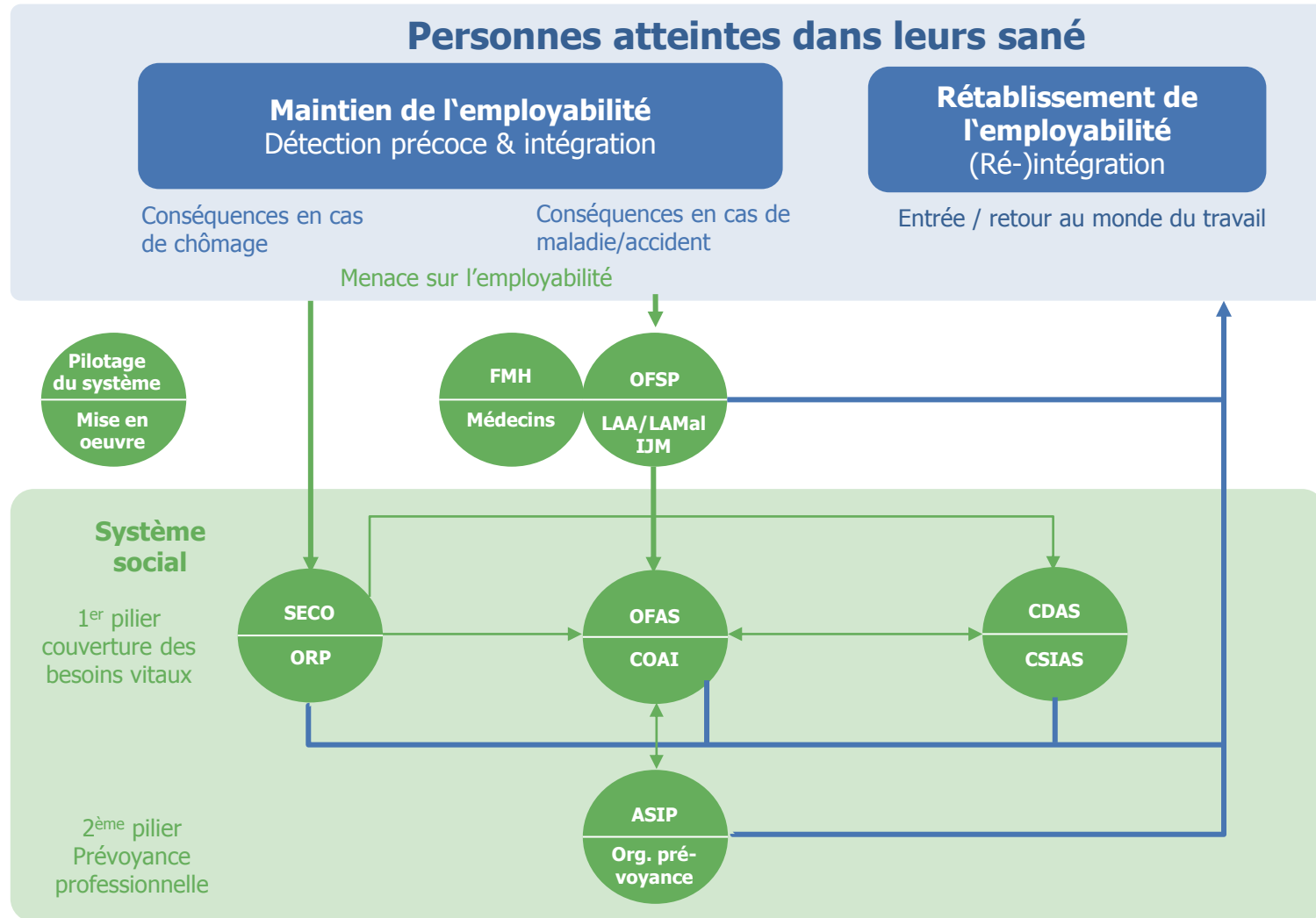
### **Analyse des besoins des PME / Associations de branches**

- Former des groupes d'échange d'expériences
- Besoins spécifiques des PME / renforcer les associations sectorielles

### **Suisse romande**

- Premières mesures destinées à mieux ancrer Compasso en Suisse romande.

# Partenaires de système pour une (ré)intégration professionnelle réussie



## Collaboration avec des partenaires système

- L'intégration professionnelle comme **objectif commun**.
- «**Guichet unique** »: les employeurs trouvent sur une seule plateforme tous les instruments, processus et informations utiles sur le thème de l'intégration professionnelle.
- **Plateforme de dialogue et de développement**: les différents acteurs sont réunis autour d'une table (employeurs, assureurs, AI, personnes atteintes, autres partenaires système, prestataires de services, etc., etc. ). Compasso encourage les échanges et la collaboration entre eux; toutes les parties prenantes font valoir spécifiquement leurs besoins, leurs points de vue et leur savoir-faire dans les projets définis en commun.
- La collaboration ciblée apporte des **avantages** concrets à chacun des partenaires impliqués, mais exige aussi un engagement correspondant en temps et en argent.

## Le rôle de la CDAS?

Du point de vue de Compasso, la **CDAS** joue à l'échelle des cantons un rôle-clé en matière d'intégration professionnelle:

- en tant que partenaire primordial (notamment dans la gestion du système à l'interface entre l'aide sociale et l'AI);
- en tant que «conférence leader» des cantons pour l'intégration professionnelle (non seulement en matière d'aide sociale, mais aussi, p. ex., pour l'insertion professionnelle initiale ou comme commanditaire de prestations à l'égard d'institutions, etc.)
- Enfin les cantons et leurs unités en partie externalisées sont aussi un employeur important. Comme tels, ils sont directement invités à se mobiliser en faveur de l'insertion professionnelle. A cet égard également, la CDAS peut donc avoir une influence particulière face aux intérêts en jeu.

***Compte tenu de ces éléments, Compasso est persuadée qu'un engagement de la CDAS à ses côtés en qualité de partenaire de système et dans le cadre d'une collaboration concrète restant à définir, ne pourrait que renforcer l'objectif de la (ré)intégration professionnelle.***

**Je vous remercie de votre attention!**



Martin Kaiser

Président de Compasso

Membre de la direction de l'Union patronale suisse UPS

Tél. 044 421 17 17

Mail [kaiser@arbeitgeber.ch](mailto:kaiser@arbeitgeber.ch)

Pour toute question, le secrétariat de Compasso est volontiers à votre disposition, par e-mail sous [info@compasso.ch](mailto:info@compasso.ch) ou par téléphone au 044 299 95 84.